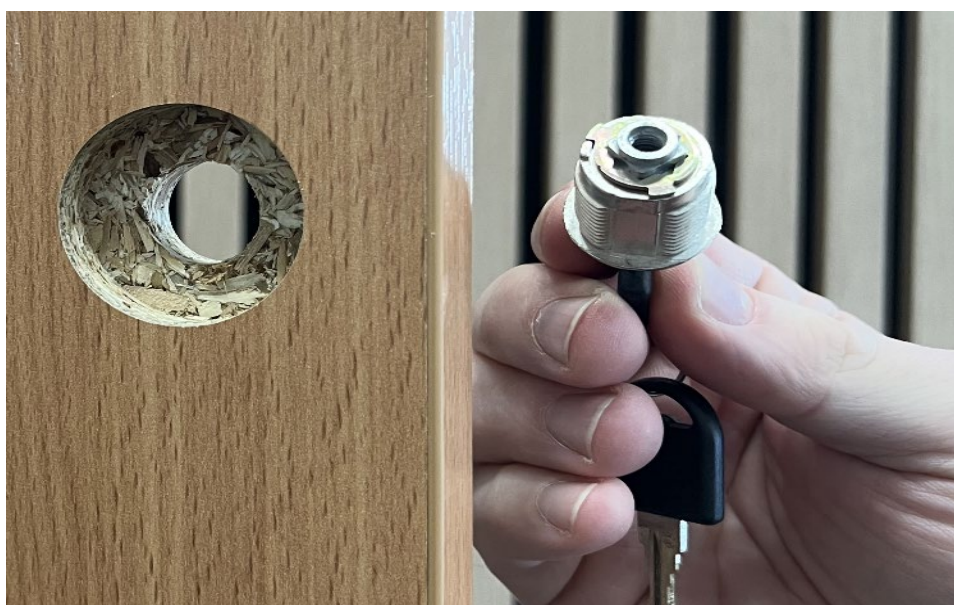


## MONTÁŽ CYLINDRICKÉHO ZÁMKU

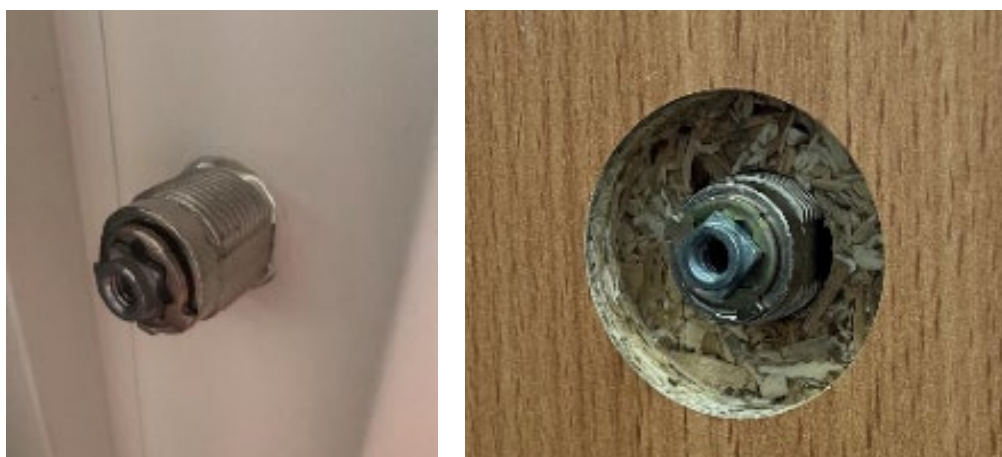
908041



Postup montáže zámku do kovových i dřevěných dveří je stejný, liší se pouze otvor zámku na dveřích.



1. Tělo zámku prostrčte otvorem ve dveřích skříňky.



2. Připevněte tělo zámku na zadní straně dveří.

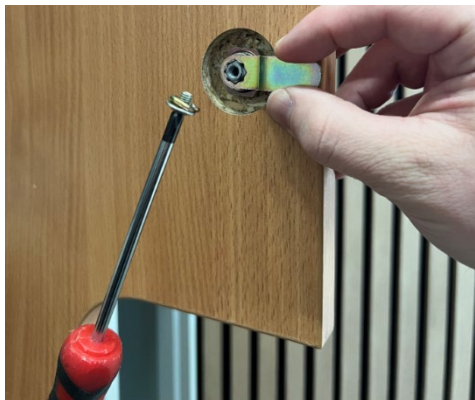


3. Našroubujte šestihřannou matici na závit těla zámku hladkou stranou viditelně směrem k sobě.



4. Matici pevně utáhněte, aby zámek držel na zadní straně dveří.





5. Na zámek přiložte zamykací závoru. Na šroub umístěte podložku a poté společně našroubujte na tělo zámku.



6. Hotovo.

Dveře uzamkněte a zkontrolujte funkčnost zámku.

## MONTÁŽ CYLINDRICKÉHO ZÁMKU

908041



Skrutka



Podložka



Zamykacia  
závora

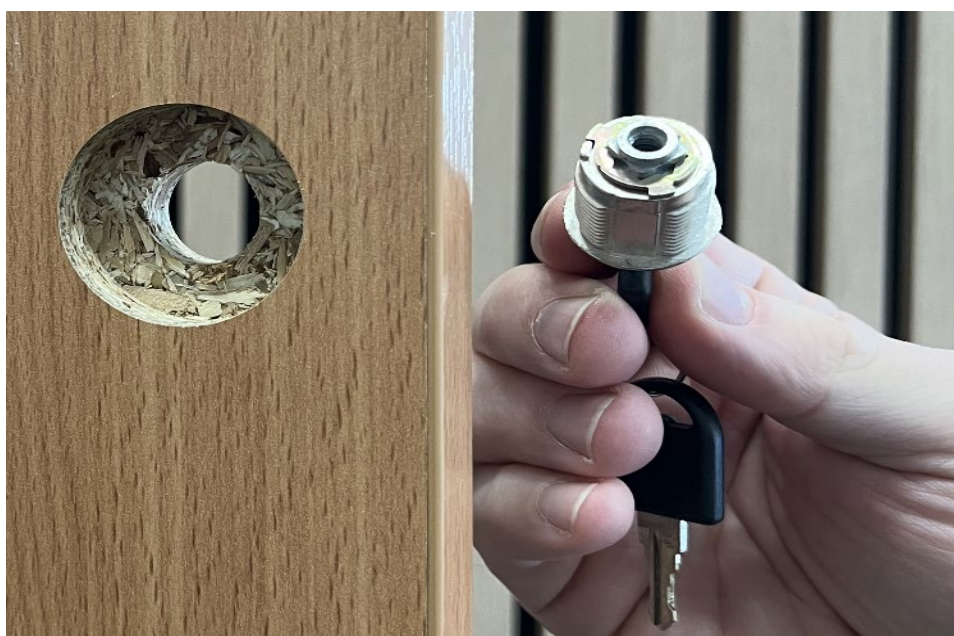


Šesťhranná  
matica

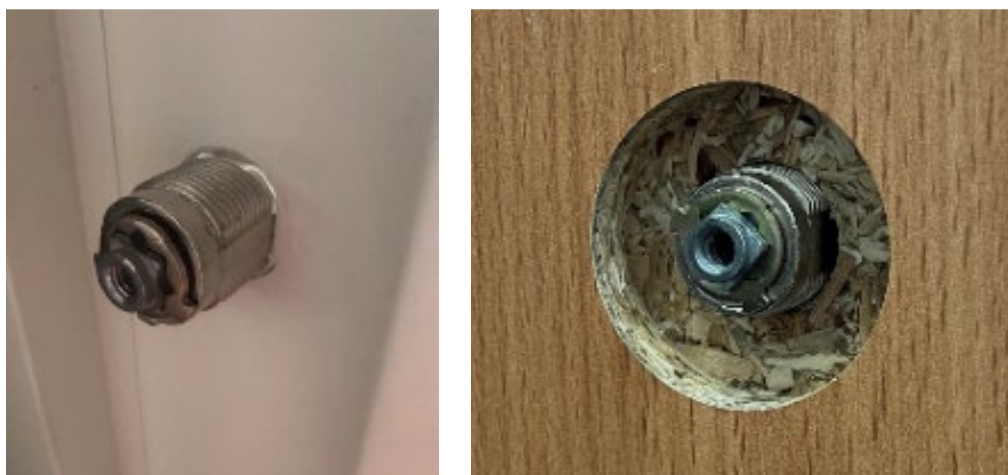


Telo zámku  
s kľúčmi

Postup montáže zámku do kovových aj drevených dverí je rovnaký, líši sa iba otvor zámku na dverách.



1. Telo zámku prestrčte otvorom v dverách skrinky.



2. Pripevnite telo zámku na zadnej strane dverí.

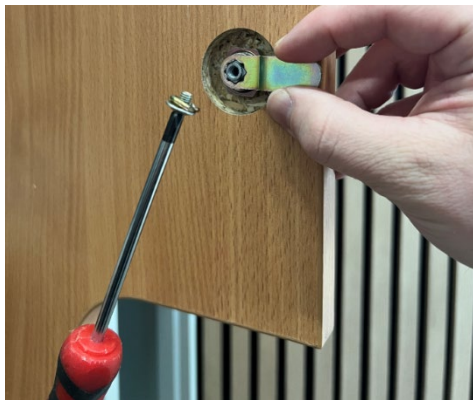




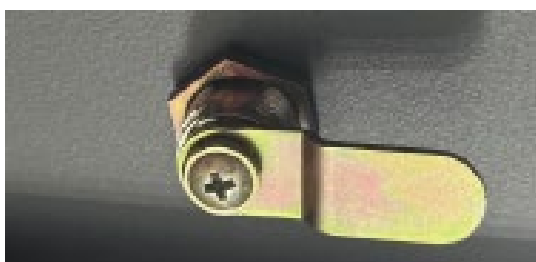
3. Naskrutkujte šesťhrannú maticu na závit tela zámku hladkou stranou viditeľne smerom k sebe.



4. Maticu pevne dotiahnite, aby zámok držal na zadnej strane dverí.



5 Na zámok priložte zamykaciu závoru. Na skrutku umiestnite podložku a potom spoločne naskrutkujte na telo zámku.



6. Hotovo.

Dvere uzamknite a skontrolujte funkčnosť zámku.



## MONTAŻ ZAMKA BĘBENKOWEGO

908041



Montaż zamka do drzwi metalowych i drewnianych jest taki sam, różni się tylko otworem na zamek w drzwiach.



1. Przeciągnij korpus zamka przez otwór w drzwiach szafki.



2. Przymocuj korpus zamka na tylnej stronie drzwi.

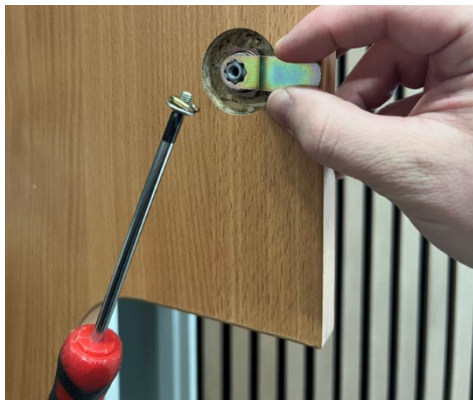


3. Nakręć nakrętkę sześciokątną na gwint korpusu zamka, gładką stroną skierowaną do siebie.

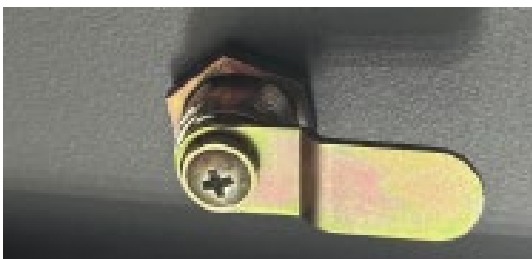


4. Mocno dokręć nakrętkę, aby zamek był stabilny na tylnej stronie drzwi.





5. Nałóż zatrzask na zamek. Na śrubę umieść podkładkę, a następnie wspólnie przykręć do korpusu zamka.



6. Gotowe.

Zamknij drzwi i sprawdź funkcjonowanie zamka.

## ZYLINDERSCHLOSS-EINBAU

908041



Der Einbau des Schlosses in Metall- und Holztüren ist derselbe, es unterscheidet sich nur das Schlossloch in der Tür.



1. Führen Sie das Schlossgehäuse durch das Loch in der Schranktür.



2. Befestigen Sie das Schlossgehäuse an der Rückseite der Tür.

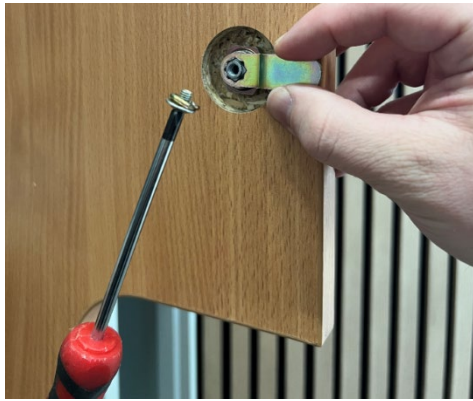




3. Drehen Sie die Sechskantmutter auf das Gewinde des Schlosskörpers, sodass die glatte Seite sichtbar in Ihre Richtung zeigt.



4. Ziehen Sie die Mutter fest an, damit das Schloss an der Rückseite der Tür hält.



5. Legen Sie den Schließriegel auf das Schloss. Setzen Sie die Unterlegscheibe auf die Schraube und schrauben Sie sie dann gemeinsam an den Schlosskörper an.



6. Fertig.

Schließen Sie die Tür ab und überprüfen Sie die Funktionsfähigkeit des Schlosses.