

MONTAGE- UND GEBRAUCHSANWEISUNG

STECKDOSENKASTEN – TYP V



MONTAGE

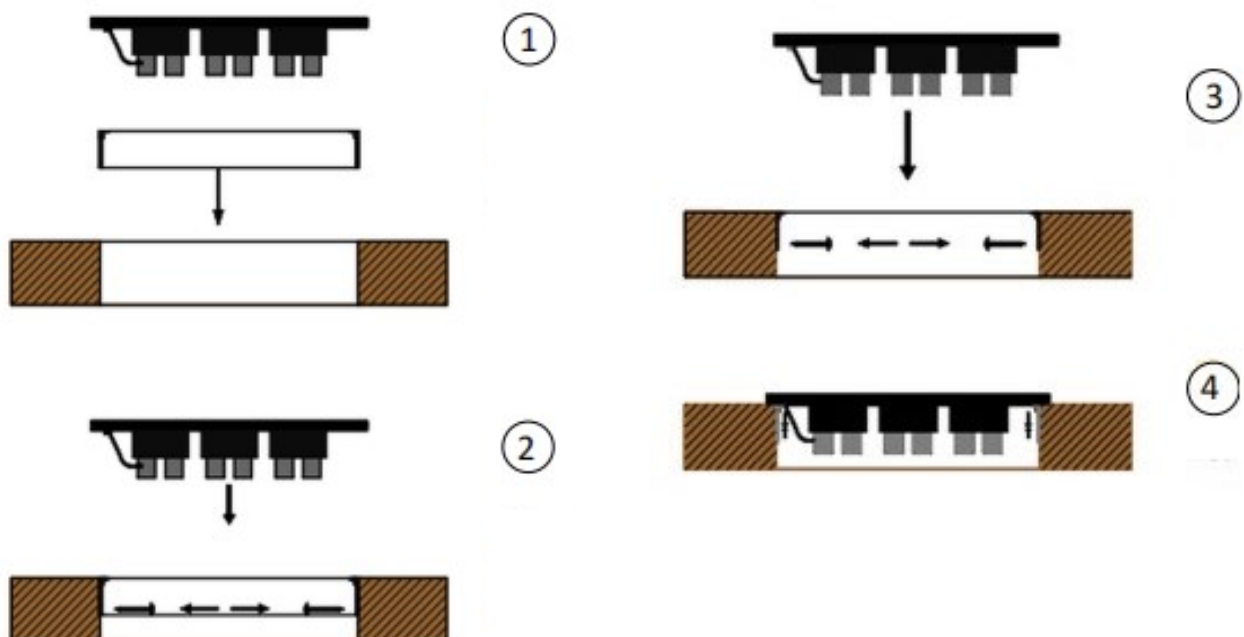
- **Lieferung zusammen mit einem Besprechungstisch**
 - Bei Lieferung der Box zusammen mit dem Besprechungstisch (SQUARE, INFINITY, INVITATION) wird bereits ein präziser Ausschnitt in der Tischplatte für einen festen Sitz der Box erstellt
 - Die Box muss in die vorbereitete Öffnung nur leicht eingesetzt werden

- **Lieferung separat ohne Besprechungstisch**
 - Im Falle der Lieferung der Box ohne den Besprechungstisch ist es notwendig, ein Loch in die betrachtete Platte mit den Abmessungen 340 x 72 mm zu bohren

Die Steckdose wird auch mit 4 kleinen Schrauben zur weiteren Befestigung der Box geliefert, die jedoch nicht verwendet werden müssen, wenn die Größe des Lochs 340 x 72 mm beträgt!

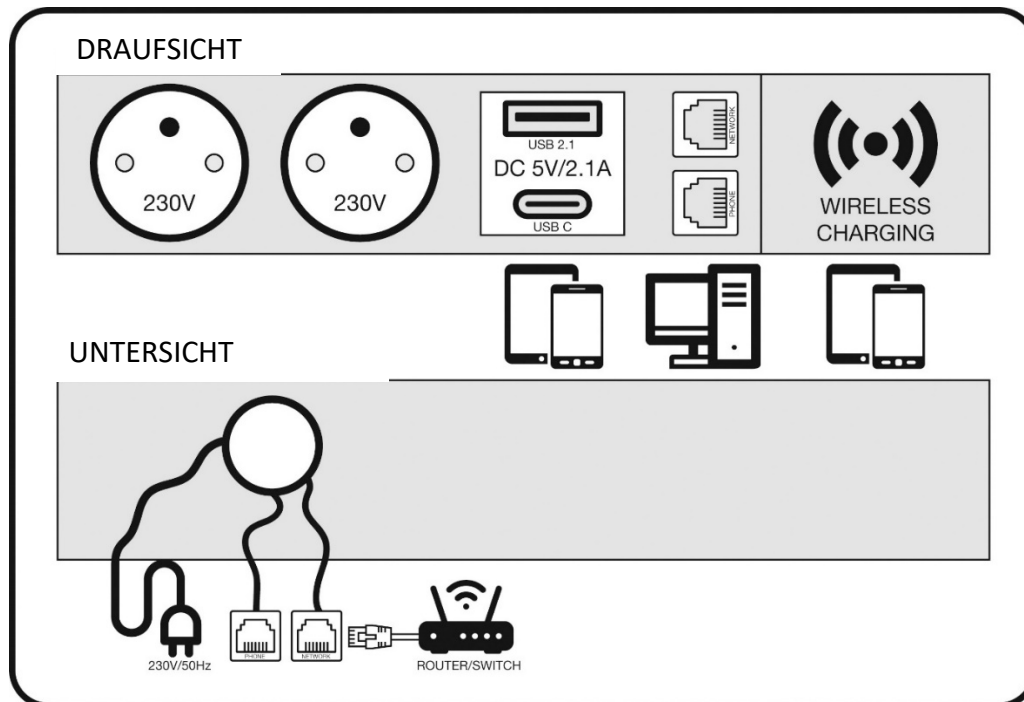
Wenn die Steckdose noch verstärkt werden muss, ist das folgende Installationsverfahren zu befolgen:

- Lösen Sie die beiden Schrauben auf jeder Seite, die die untere Seite und die Oberseite der Box von der Unterseite her verbinden
- Trennen Sie die beiden Teile, schieben Sie das untere Teil (Kasten) der Box in das vorbereitete Loch und befestigen Sie es von den Seiten mit den mitgelieferten Schrauben an die Platte
- Legen Sie die Oberseite der Box auf die untere Seite und befestigen Sie sie von unten mit zwei Schrauben auf jeder Seite wieder



VERWENDUNG

Damit alle Komponenten der Box voll funktionsfähig sind, muss das Netzkabel, das aus der Unterseite der Box herausgeführt wird, an eine Steckdose mit Stromanschluss angeschlossen werden.

Inhalt der Box

Steckdose TYP E ("Französische") 2x – Dieser Typ von geerdeter Steckdose wird als E bezeichnet, ist aber auch als „Französische Steckdose“ bekannt.

UCB-A & USB-C Port – Ladeanschlüsse zum Aufladen z.B. eines Mobiltelefons oder Tablets nach Anschluss des entsprechenden Ladekabels. **Diese haben keine Datenübertragungsfunktion!**

Ethernet-Port (RJ-45) 2x – Port zum Anschluss eines Ethernet-Netzkabels und zur Herstellung einer Netzwerk- oder Telefonverbindung zwischen einem aktiven Netzwerkgerät (Router, Switch) oder einer Netzwerkdose auf der einen Seite und einem Endgerät (z. B. Laptop oder PC) auf der anderen Seite.

Um die Funktionalität zu gewährleisten, ist es notwendig, ein Ethernet-Kabel (nicht im Lieferumfang enthalten) von diesem Anschluss zum Endgerät zu führen und gleichzeitig ein Ethernet-Kabel von der Unterseite der Box zum Netzwerkgerät zu führen. Diese Kabel müssen dann in denselben Port-Typ an beiden angeschlossenen Geräten eingesteckt werden.



Kabelloses Ladegerät (WIRELESS CHARGING) – ein Ladegerät, das das kabellose Aufladen von Mobiltelefonen ermöglicht.

Um den Ladevorgang zu aktivieren, muss das Kabel, das von der Unterseite dieses Ladegeräts verläuft, in den USB-A-Ladeanschluss in der Box oder über einen Adapter in eine aktive Steckdose eingesteckt werden.

Legen Sie dann einfach Ihr Telefon auf die Oberfläche des Ladegeräts und der Ladevorgang beginnt.

Bevor Sie diese Art des Ladens verwenden, stellen Sie sicher, dass Ihr Mobiltelefon diese Funktion unterstützt!

